



Soluciones Integrales En Tecnología Global Office S.A. DE C.V.

Av. Paseo de la Arboleda 1167, Bosques
de la Victoria, 44540 Guadalajara, Jal.

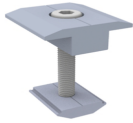
Tel: (33) 3260 9299 - 3260 9300

3260 9273 - 3260 9274

jbonilla@globaloffice.com.mx

Tuesday, 09 de June de 2026 , 10:21 AM.

Descripción del Producto



Sujetador Intermedio 35 mm para montaje de paneles solares en riel 5 Y 8 EPL-MCN2-35R

Soluciones Integrales En Tecnología Global Office S.A. DE C.V.

No imprima este correo a menos que sea necesario, léalo desde su computadora. Si todas las comunidades actúan de forma combinada, la ciudad estará limpia.