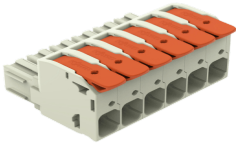


Wednesday, 17 de June de 2026 , 03:50 AM.

## Descripción del Producto



**Conector Hembra/ 1 Conductor / Push-in CAGE CLAMP / 6 Polos / Paso 10.16 mm 0.4 in / 16 mm<sup>2</sup> / Palanca de Accionamiento / 100 Protegido contra Error al Conectar / Contactos Plateados / 1000 V / 76 A 832-1106**

Soluciones Integrales En Tecnología Global Office S.A. DE C.V.

No imprima este correo a menos que sea necesario, léalo desde su computadora. Si todas las comunidades actúan de forma combinada, la ciudad estará limpia.